



Informe de resultados mensual

GfK Clima de Consumo Septiembre 2011



Interpretación de los Indicadores GfK en Europa

- Todos los indicadores toman valores **entre -100 y 100**.
- Un **valor negativo** del indicador muestra que el porcentaje de entrevistados pesimistas respecto al futuro es superior al porcentaje de los optimistas.
- Un índice con **valor 0** señala que existe equilibrio entre ambos.
- Un **indicador positivo** expresa que el porcentaje de entrevistados optimistas respecto a la situación futura supera al de los pesimistas.

Los símbolos utilizados en los gráficos ilustran el estado de ánimo de los entrevistados sobre cada uno de los aspectos evaluados.



Los índices se elaboran a partir de preguntas realizadas a la población sobre su percepción de la situación **en los próximos 12 meses comparada con los últimos 12**.



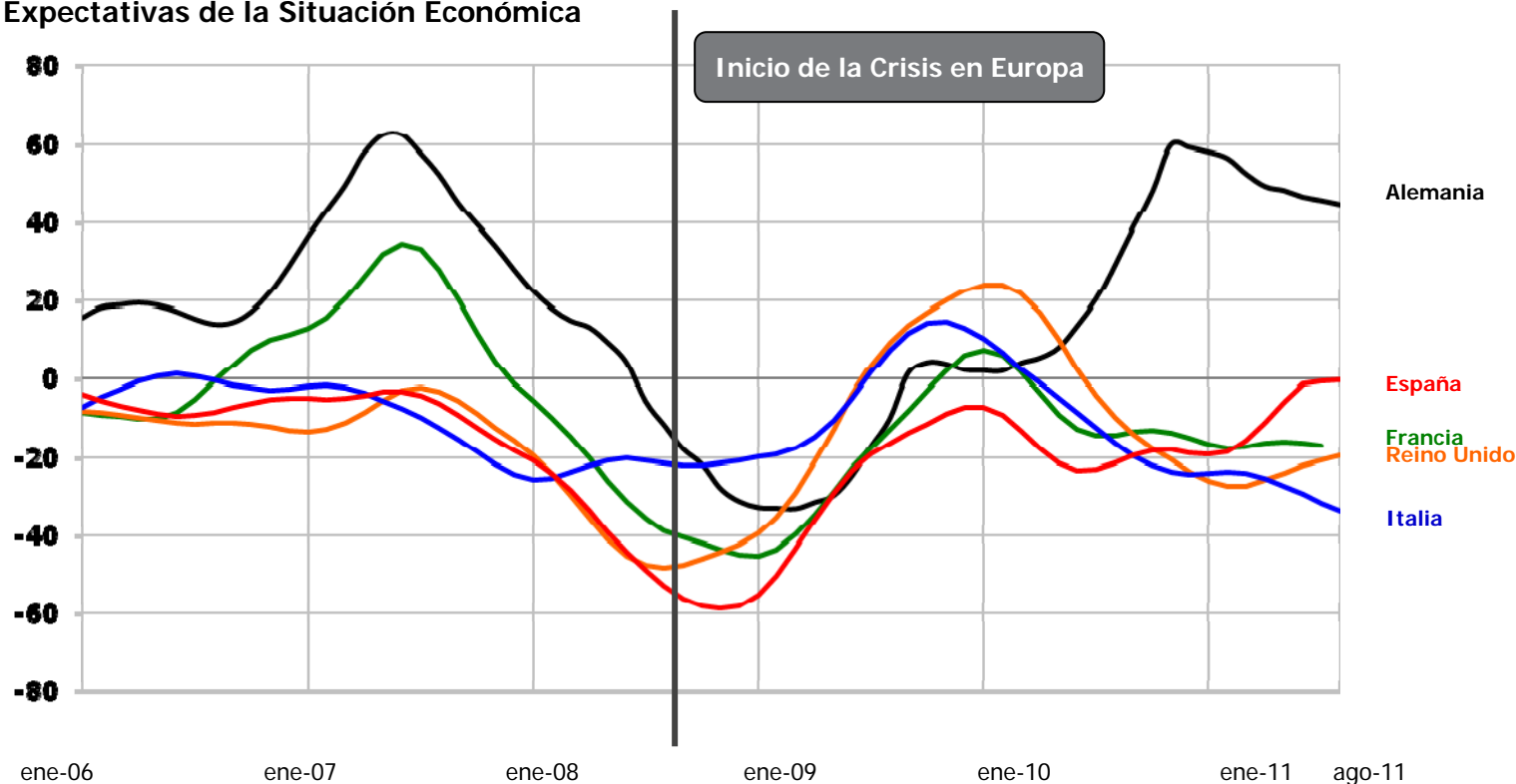
La recuperación económica se frena en Europa

- Tras el buen arranque del año para la mayoría de los países de la zona euro, parece que la recuperación de la economía ha llegado a un nuevo punto de estancamiento, ya que el PIB apenas ha avanzado un 0,2% en el periodo entre abril y junio. A nivel nacional se prevé un crecimiento del 0,8% para este año y de un 1% para el 2012. Nos encontramos por tanto ante una escenario de revisión a la baja de las perspectivas de crecimiento. Este hecho coincide plenamente con el indicador de "Situación Económica" de GfK, en el que los países de la zona sur del euro, como Italia y España, comenzaron el año con expectativas algo más positivas pero a medida que ha ido avanzando el año han visto mermados sus crecimientos económicos y por consiguiente la confianza de sus consumidores.



08/11

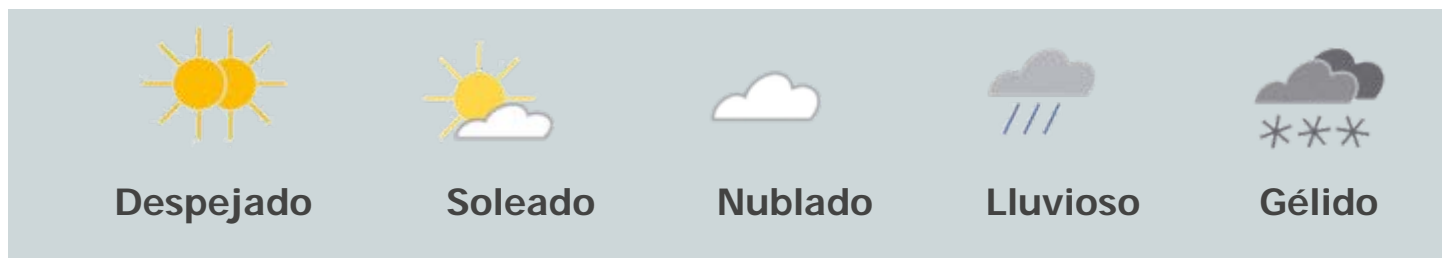
Expectativas de la Situación Económica





Indicadores GfK de Confianza Sectorial en España

Los símbolos utilizados en los gráficos ilustran las **expectativas de gasto** de los entrevistados para cada uno de los productos y servicios evaluados. Se compara la intención de gasto en su hogar para los próximos 12 meses, en contraste con los últimos 12.



- Todos los índices toman valores entre **-100 y 100**.
- Un **valor negativo** del indicador muestra que el porcentaje de entrevistados que recortarán su presupuesto en el futuro es superior al porcentaje de quienes dedicarán más recursos.
- Un indicador con **valor 0** señala que existe equilibrio entre ambos.
- Un **indicador positivo** expresa que el porcentaje de entrevistados que dedicarán más recursos en el futuro supera al de quienes harán recortes.

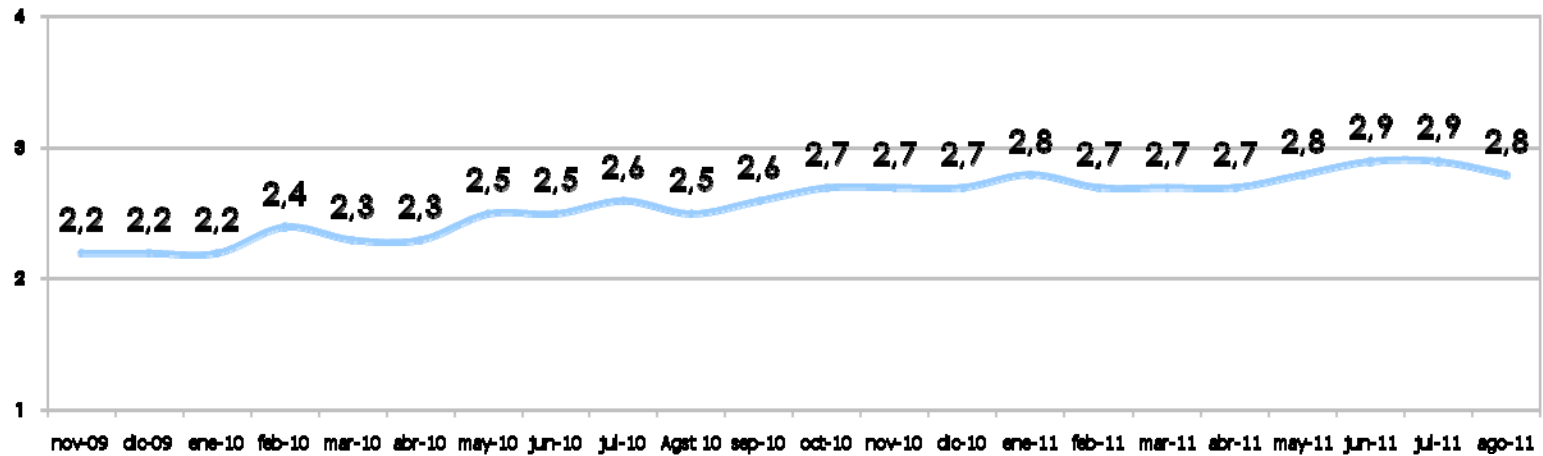


Percepción del fin de la crisis

- Tras constantes caídas de los principales indicadores económicos, no parece factible una reactivación económica en un período de tiempo inferior a los tres años. Y es que, el contexto actual en el que se encuentra la economía española es lo suficientemente confuso y complicado como para que ni siquiera los propios organismos encargados de realizar las proyecciones de la evolución de las principales variables macroeconómicas, sean capaces de determinar la intensidad y duración de este período. Del mismo modo, esta incertidumbre se traslada al consumidor, el cual es incapaz de pronosticar el despegue de la economía española y mantiene *sine die* el final de la crisis.

¿Cuándo cree que la economía volverá a despegar en España?

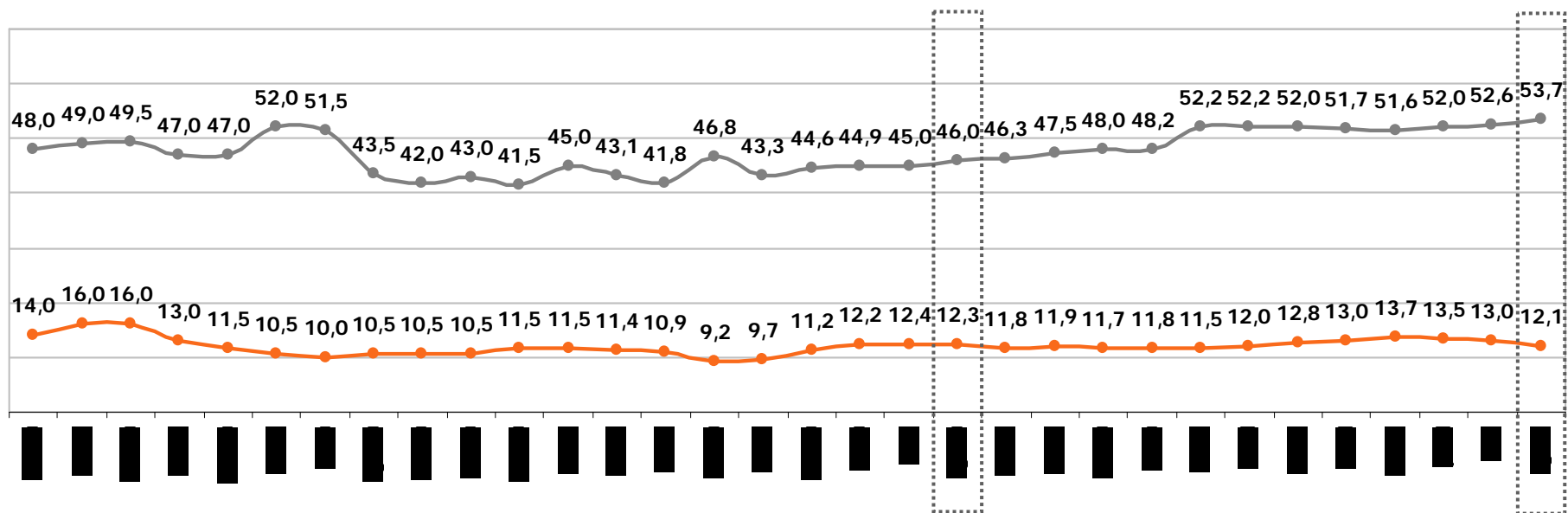
Evolución en años





La creación de empleo retrocede en Agosto

- Parece que una vez finalizada la tregua estival, el paro aumenta de nuevo con respecto al mes anterior, rompiendo así el período de cuatro meses de reducción continuada del desempleo. Se trata de un comportamiento habitual, puesto que desde el año 2000, Agosto ha supuesto el punto y final de la temporada veraniega en cuanto a la creación de empleo se refiere.
- En términos interanuales, se produce un aumento de casi 8 puntos en la probabilidad (baja o nula) de encontrar trabajo entre el colectivo de parados/en búsqueda del primer empleo.



—●— **Parados/buscando primer empleo:** Personalmente ¿cree que durante los próximos doce meses es muy probable, bastante, poco o nada probable que encuentre trabajo?

—●— **Población Ocupada:** Personalmente ¿cree que durante los próximos doce meses es muy probable, bastante, poco o nada probable que pierda su actual empleo?



Indicador GfK de Clima de Consumo en Europa

El índice se elabora a partir de los resultados de los estudios del consumidor publicados por la Comisión Europea, que realiza 2.000 entrevistas mensuales a población general de los cinco países en estudio.

Indicadores GfK de Confianza Sectorial en España

Universo:	Población española de 15 o más años
Ámbito:	Nacional, incluidas Canarias y Baleares
Tamaño muestral:	1.000 entrevistas mensuales
Metodología:	CAPI (Encuestas personales en hogares, asistidas por ordenador)
Error muestral:	$\pm 3,11\%$, con un nivel de confianza del 95% y bajo la hipótesis de $p=q=0,5$.

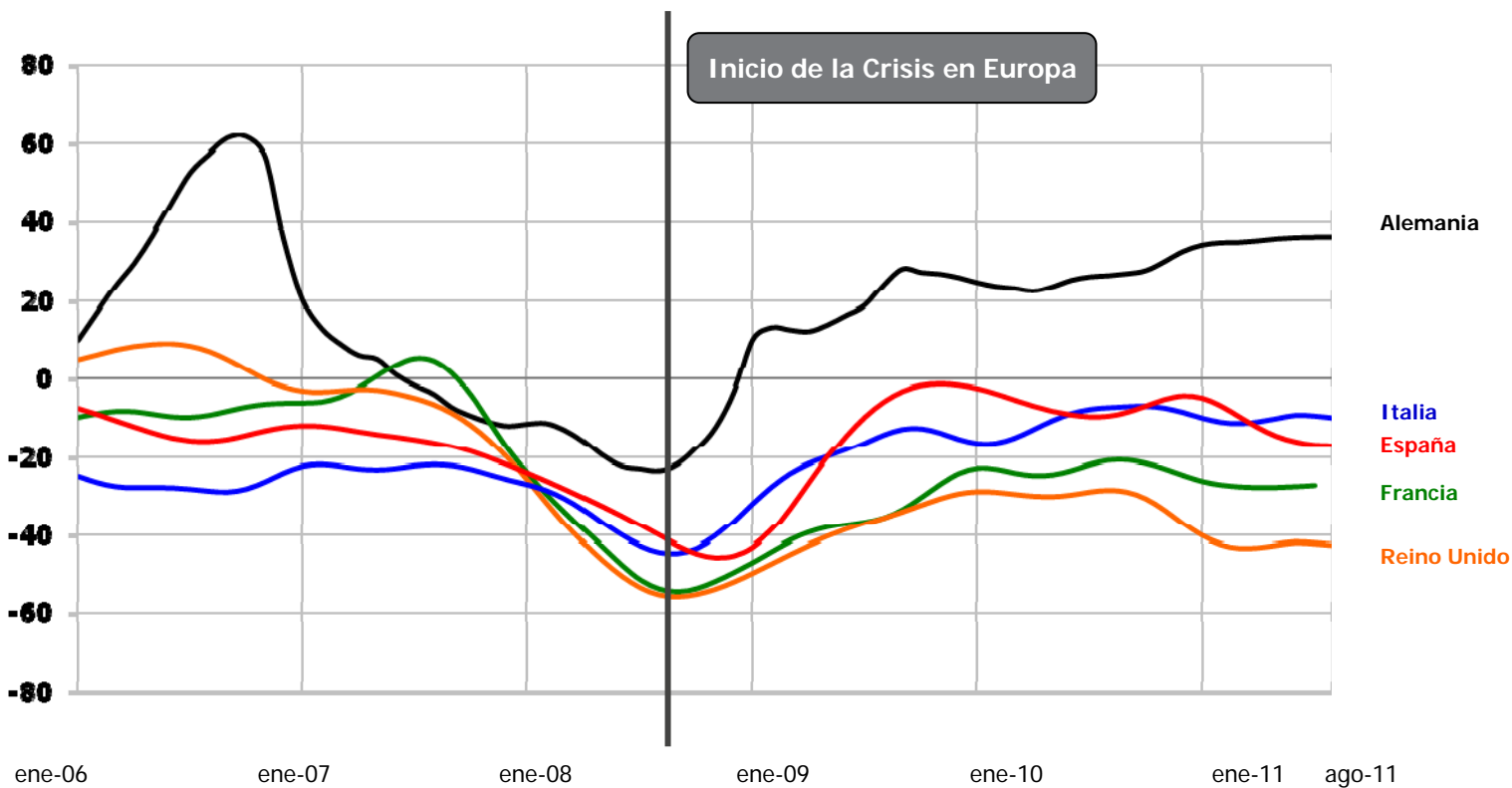
Fechas de realización del trabajo de campo

Del 15 al 28 de Agosto de 2011



Indicador GfK EURO-Clima

Expectativas de Gasto Actual



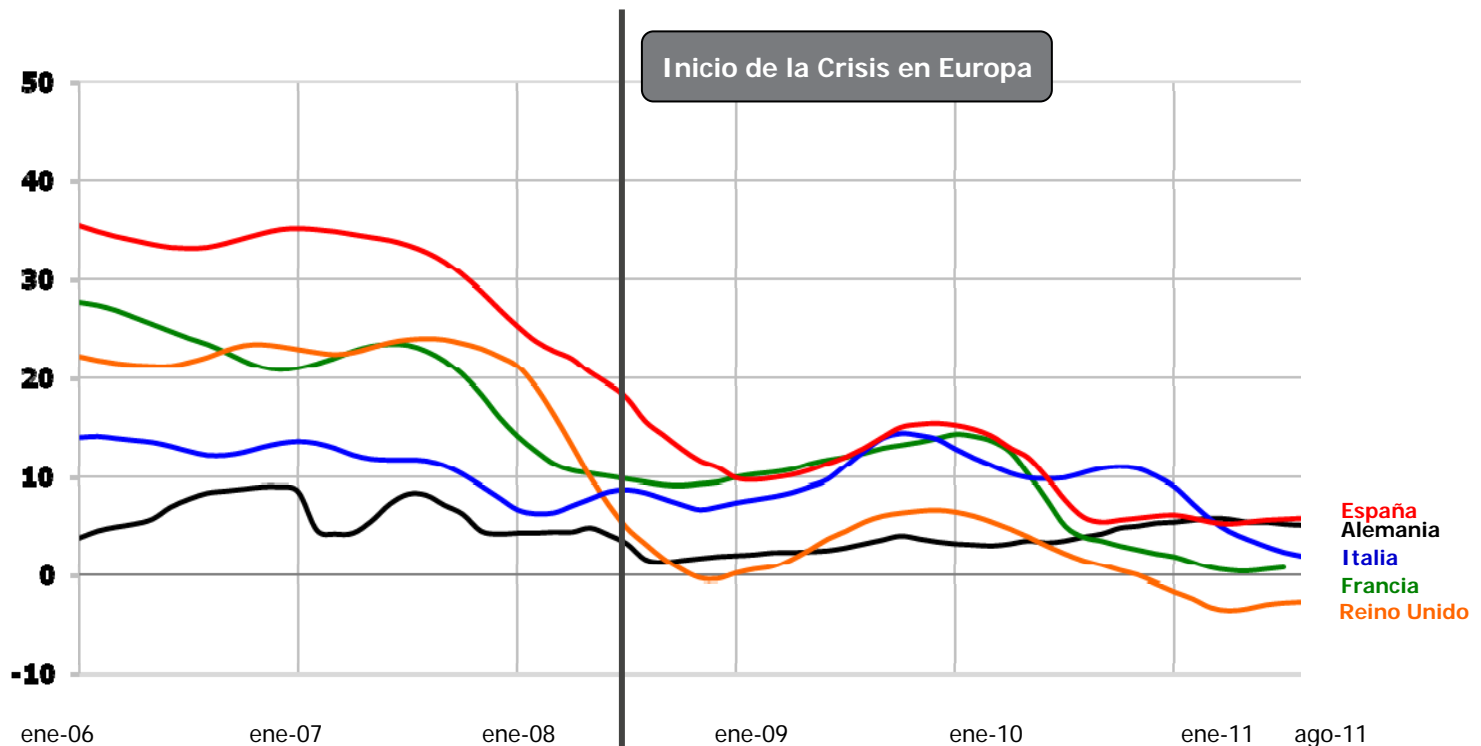
08/11





Indicador GfK EURO-Clima

Índice de Confianza del Consumidor



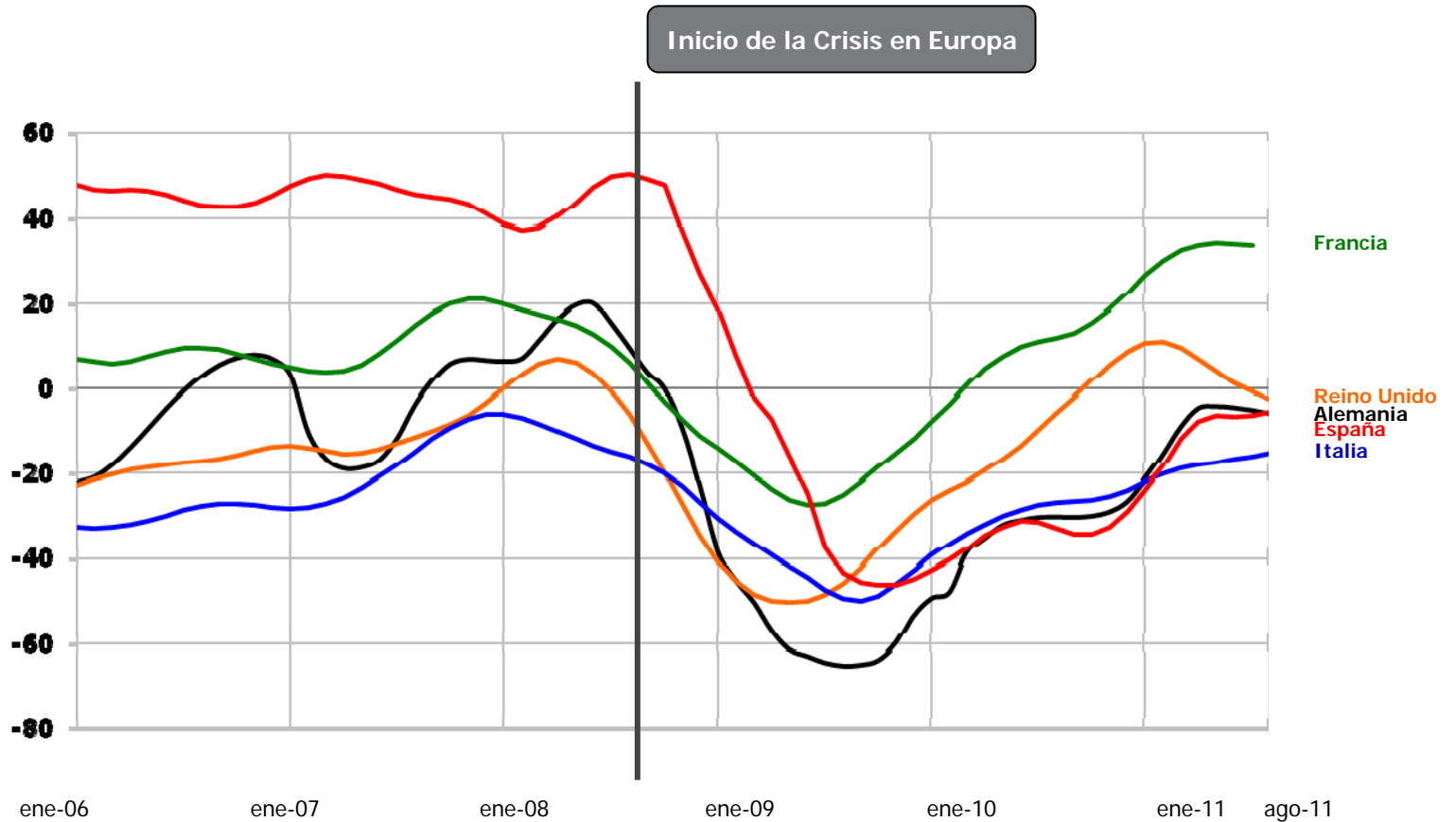
08/11





Indicador GfK EURO-Clima

Expectativas de Precios



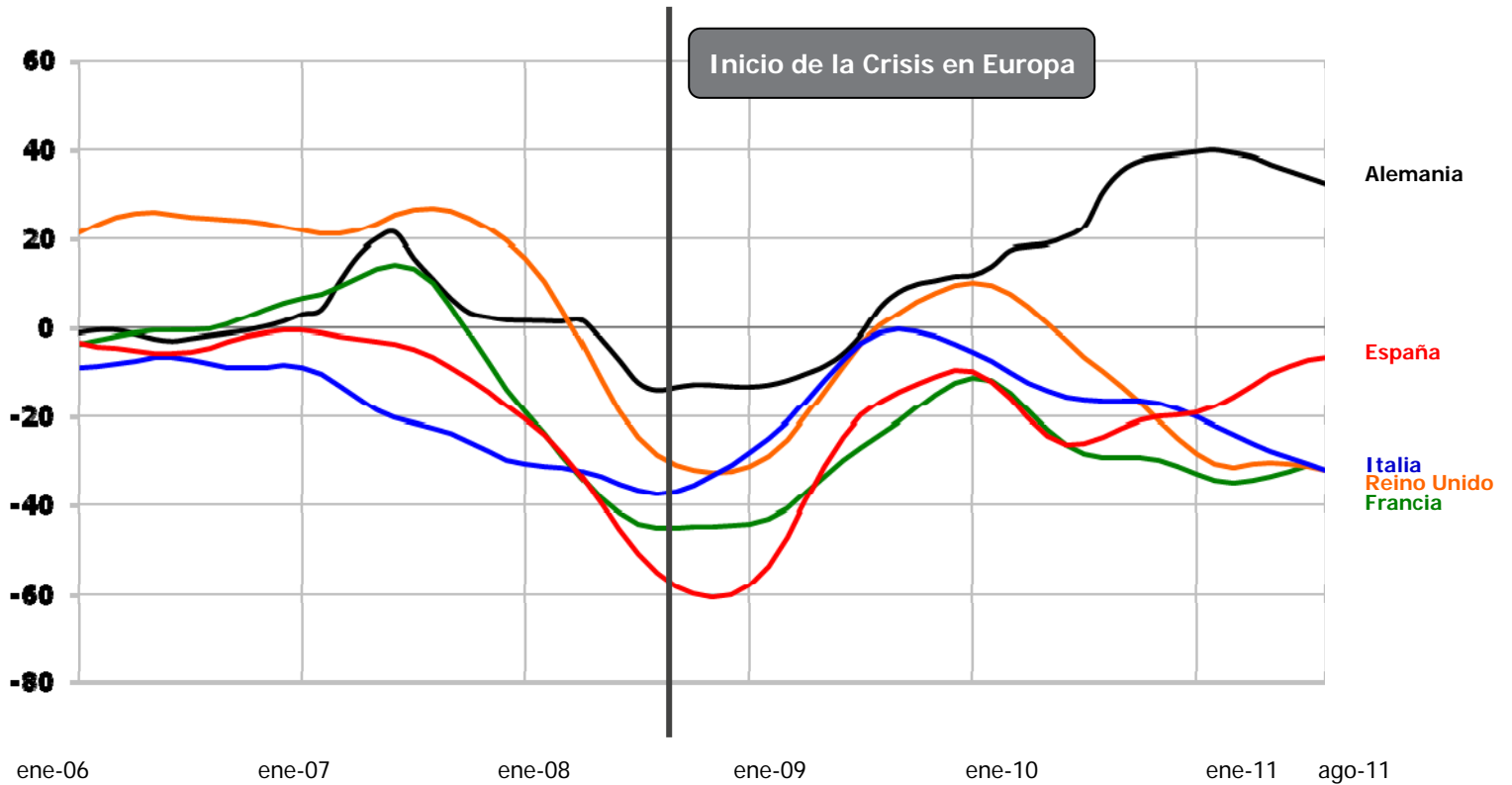
08/11





Indicador GfK EURO-Clima

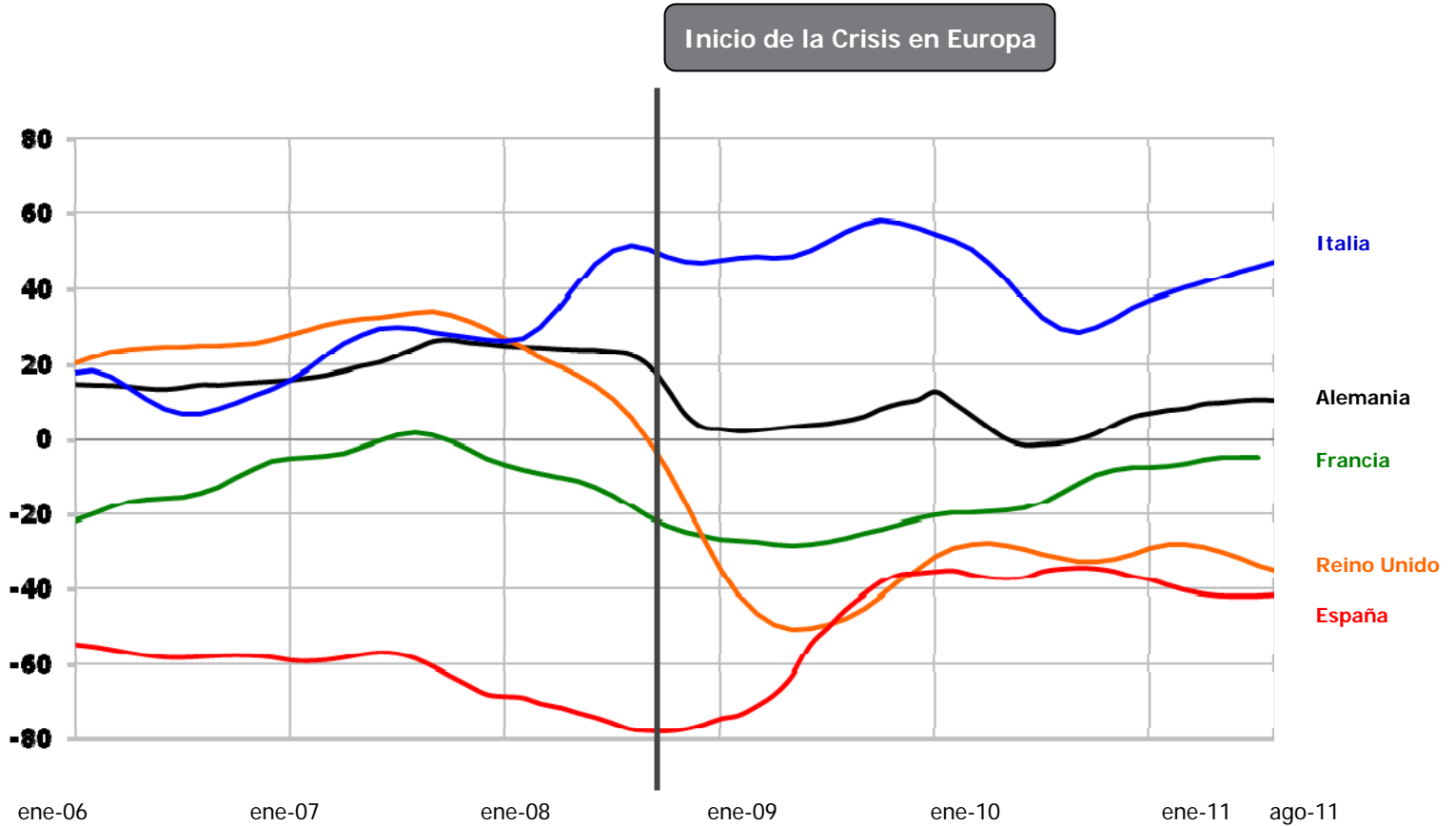
Expectativas de Renta





Indicador GfK EURO-Clima

Expectativas de Ahorro Actual



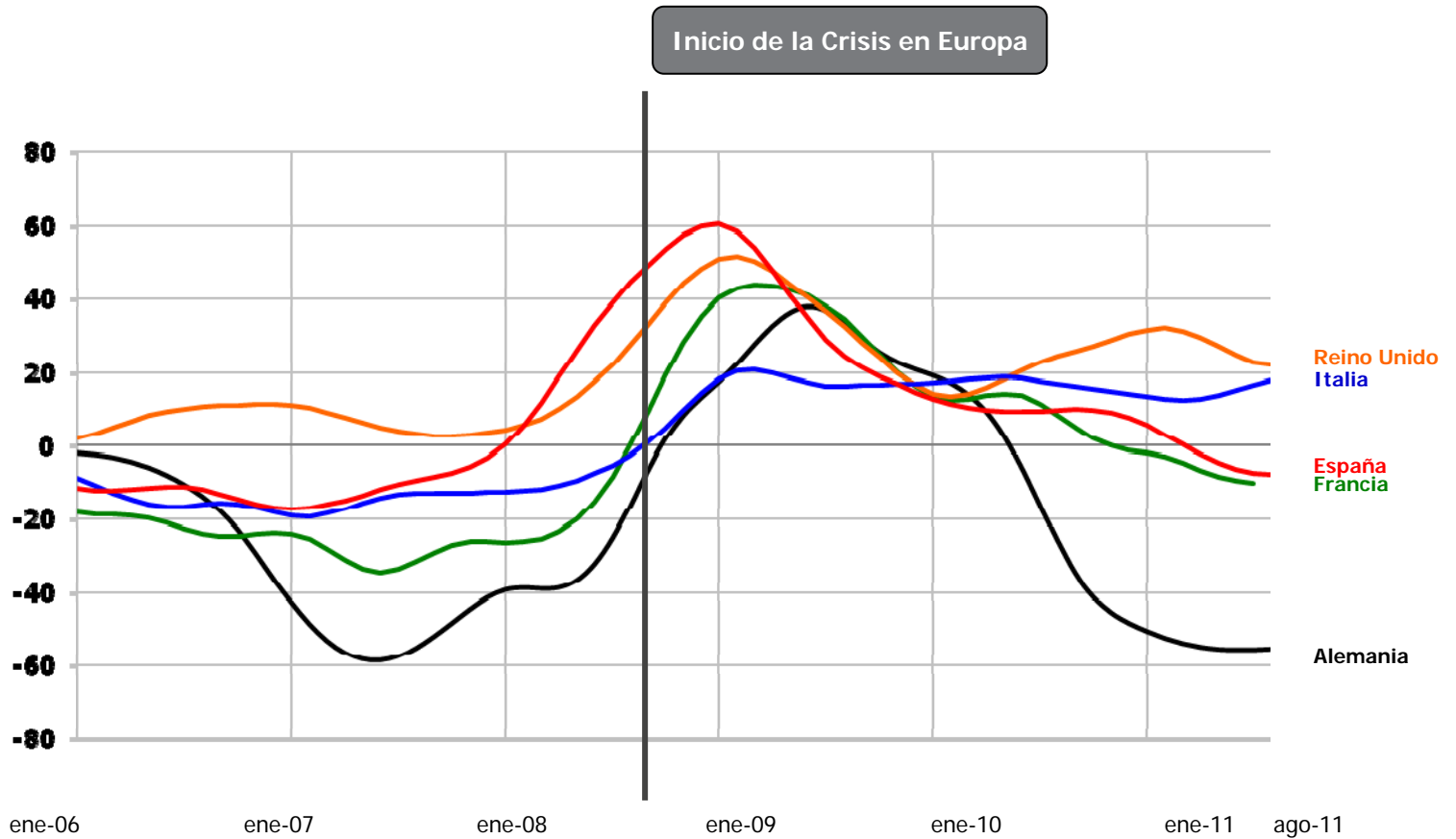
08/11





Indicador GfK EURO-Clima

Expectativas de Desempleo



08/11

